



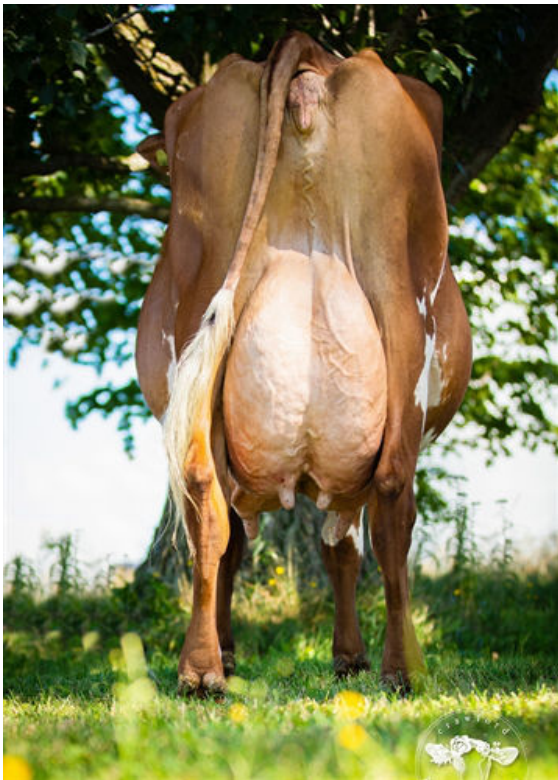
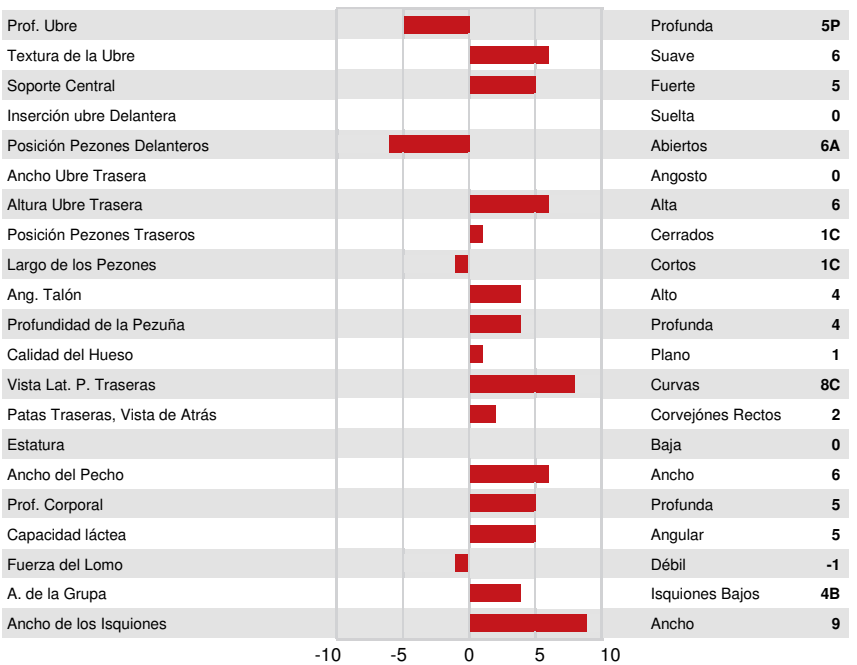
DES COTEAUX RUBYWAY  
 MARBRAE ARBITER'S CATALINA EX-90-2E-CAN 1\*  
 RUISSEAU CLAIR ARBITER  
 MARBRAE OBLIQUE'S CAMBRIDGE EX-92-5E-CAN 2\*  
 JELYCA OBLIQUE  
 MARBRAE KINDLE'S CAMBER GP-82-2YR-CAN

**GPA LPI +3142 PRO\$ 1395**

TF				AH1F AH2F AHCF	
Reg. #: AYCANM120893455		aAa: 342516		DMS:	
Nacimiento: 10/04/2021		Caseina Kappa: AA		Caseina Beta: A1A2	
<b>PRODUCCIÓN</b>			G Hatos	G Hijas	62% Conf.
			GPA 24*APR		
Leche kg	Grasa kg	Grasa %	Proteína kg	Proteína %	
1031	58	+0.18	40	+0.05	

<b>SALUD Y FERTILIDAD</b>			<b>Inmunidad</b>		102
Vida en el Hato	104	Inmunidad de los terneros	102		
SCS	102	Habilidad al Parto	96		
Fertilidad de la Hija	101	Habilidad de las Hijas al Parto	99		
Puntaje de Condición Corporal	101	Rapidez en el Ordeño	104		
Resistencia a Mastitis	103	Temperamento Lechero	104		
Persistencia de la lactación	107	Resistencia a Enfermedades Metabólicas	99		

<b>CONFORMACIÓN</b>			G Hatos	G Hijas	52% Conf.	GPA 24*APR
Conformación	6	Fortaleza Lechera	7			
Sistema Mamario	2	Grupa	7			
Patas y Pezuñas	7					



MARBRAE OBLIQUE'S CAMBRIDGE  
 GRANDDAM



MARBRAE ARBITER'S CATALINA

DAM